

¡Dibuja y crea árboles, flores o plantas de tu país!

“Antropofagia” significa canibalismo y expresa el ejercicio que hizo Tarsila en el arte, tomando influencias de la cultura europea y transformándolo en algo representativo de su país.



¿Sabes qué significa “abaporu”?

Es una palabra de la lengua tupi-guaraní, significa “hombre que come carne humana”.



“Abaporu”, 1928

La obra “Abaporu” es pintada por Tarsila para su esposo, Oswald de Andrade y en ella recrea un personaje de grandes piernas y brazos, inspirado en historias que había escuchado cuando era una niña.

Crea un personaje inspirado en Abaporu



TARSILA

Al elegir ciertos colores para una obra, puedes generar una atmósfera cálida o fría.



“A Lua”, 1928



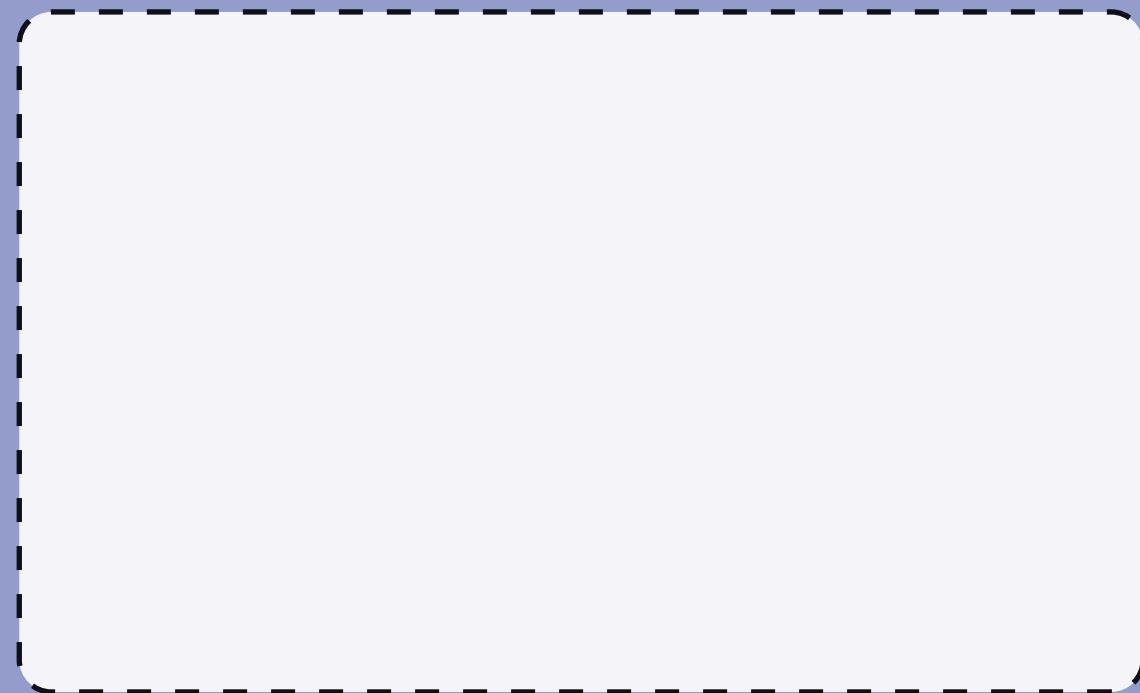
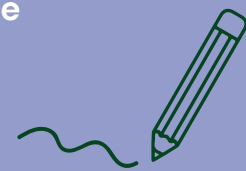
¿Qué colores te provocan sensación de calor o frío?

¿Cuáles usarías para pintar el día y la noche?

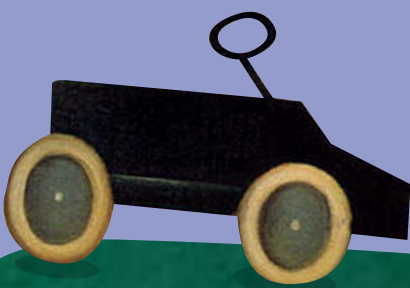


“Sol Poente”, 1929

Inspírate en Tarsila para crear una obra que muestre lo moderno de tu ciudad, píntalo con líneas negras muy marcadas, tal como ella lo hizo.



El **Modernismo** es un movimiento que surgió en el siglo XIX en Europa. Proponía crear un arte totalmente nuevo, inspirándose en la naturaleza y los elementos surgidos de la Revolución Industrial, como el uso de nuevos materiales: acero y cristal.



Tarsila representaba en sus obras los **símbolos más importantes de la cultura brasileña**, como *los alimentos, la vegetación y sus personajes*.



¿Has estado en un lugar así?
¿Con qué frutas, verduras o comidas te has encontrado? **Dibújalas.**



Dibuja una criatura, inspirándote en las historias que conoces, has soñado o imaginado.



Tarsila pintaba extraños personajes a los que llamaba "**criaturas**", inspirados en sus sueños, en las historias que escuchó cuando era niña, y en los mitos y leyendas de la cultura brasileña.

El mundo de

Tarsila



Tarsila do Amaral, fue una de las artistas más importantes de Brasil y Latinoamérica.

1886 – 1973 Sao Paulo

