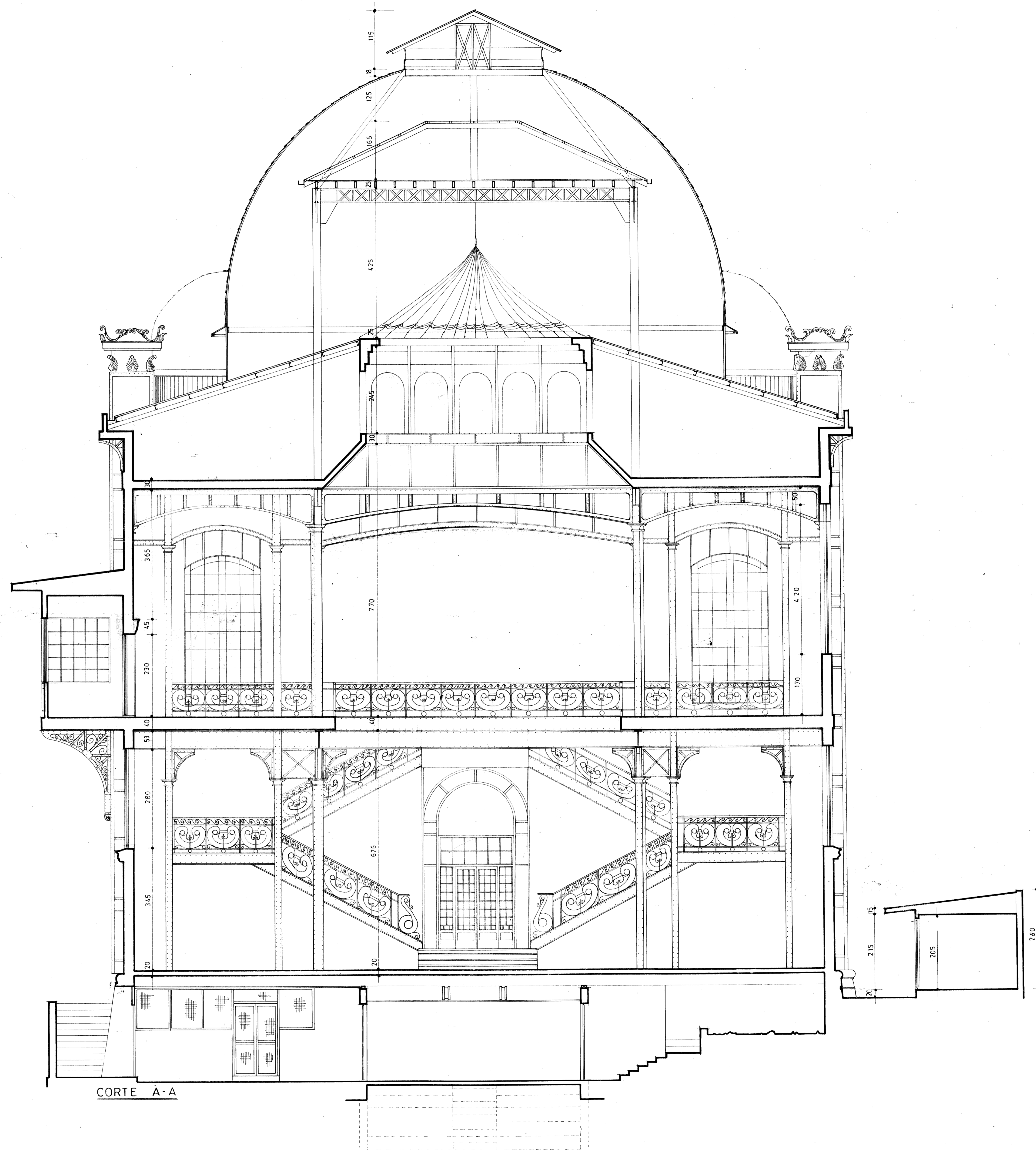



ELEVACION NORTE  
1:50



CORTE A-A

  
**I. MUNICIPALIDAD DE SANTIAGO**  
 DIRECCION DE OBRAS MUNICIPALES  
 DEPARTAMENTO DE ARQUITECTURA  
 DIRECTOR DE OBRAS MUNICIPALES  
 ARQUITECTO MIGUEL SAAVEDRA S.  
 JEFE DE ARQUITECTURA  
 ARQUITECTO GUILLERMO OVIEDO A.  
 PROYECTISTA  
 LEVANTAMIENTO  
 FANNY GONZALEZ  
 DIBUJO  
 F. G. L.  
 S. A. G.

**LEVANTAMIENTO**  
**MUSEO AERONAUTICO**  
**PABELLON PARIS**

UBICACION  
 AV. DIEGO PORTALES N°  
 CONTENIDO  
 ELEVACION PRINCIPAL  
 CORTE A-A  
 ESCALAS  
 1:50  
 FECHA  
 JULIO 1991

LAMINA N°  
 DE 3

MODIFICACIONES			
FECHA	MATERIA	DIREC.	PROY. DIB.